

IASTRACKER

Invasive Alien Species Tracker

Blanca Botey

Col·lectiu IC5Team

bboteypro@gmail.com

info@iastracker.ic5team.org



Projecte IAStTracker

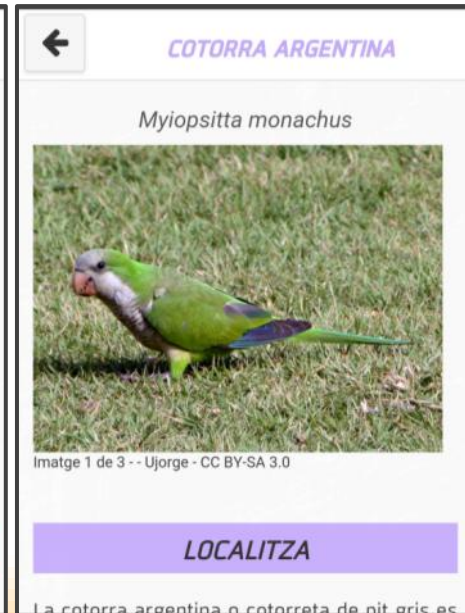
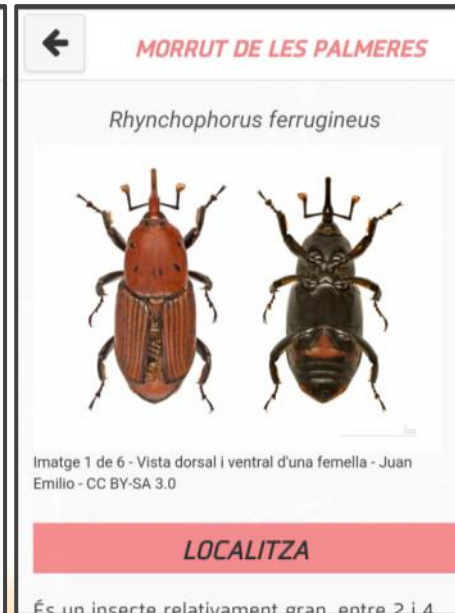
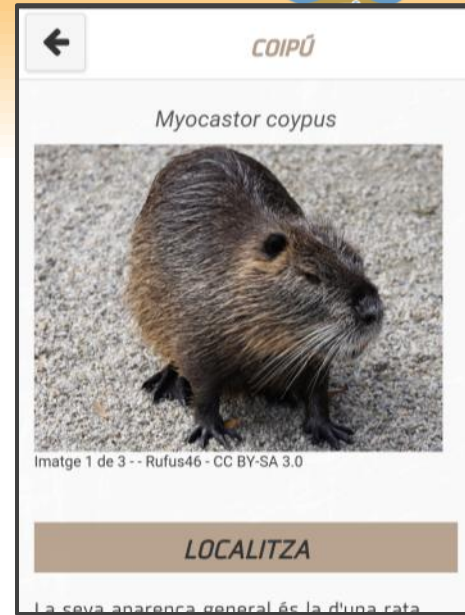
Jornada "Que les espècies fora de lloc, no et deixin fora de joc!" 30 d'abril de 2019



IAS seleccionades

Selecció de 20 espècies

- Fàcilment identificables
- Que permetin fer didàctica
- Representatives de les zones pilot: Catalunya i Bèlgica
- Que el seu coneixement no representi un risc





Principals característiques de l'App

- L'ordre en que es mostren les espècies pot ser diferent segons la zona on es trobi l'observador.
- Es poden definir IAS favorites per usuari
- Es poden consultar totes les fitxes
- Es poden crear llistes d'IAS d'altres zones
- Es pot treballar online i offline
- Es pot configurar l'idioma, l'usuari, ...





Projecte IATracker: App i geoportal

Geoportal IATracker



The screenshot displays the IATracker web application interface. At the top, there is a navigation bar with the text "Web del IATracker" and the URL "iastracker.ic5team.org/?lang=es". Below the navigation bar, there are social media icons for Facebook, Twitter, and LinkedIn, along with a home button and the IATracker logo. The main content area features a map of Catalonia with several observation points marked by colored circles (green, yellow, orange, red) and a green pin. A settings panel on the right side of the map is titled "Observaciones de IATracker" and contains the following options:

- ON Invasora observada
- ON Observación validada
- ON Observació descartada
- OFF Sólo las observaciones del usuario

Below the settings panel, there is another section titled "Áreas de IATracker" with the following option:

- OFF Ver las áreas

The map also includes a legend on the left side with the following options:

- DSM
- Corine Land cover 2006 (CLC2006)LAEA
- Ortofoto de Cataluña
- Mapa topográfico de Cataluña
- Global DEM
- Global NDVI

The map shows various cities and towns in Catalonia, including Huesca, Lleida, Tarragona, Girona, and Barcelona. The map is overlaid with a grid and a scale bar indicating 30 km.

Projecte IATracker

Jornada "Que les espècies fora de lloc, no et deixin fora de joc!" 30 d'abril de 2019